

# SpeedFace-V4L

Control de acceso biométrico híbrido basado en Linux y terminal de Tiempo y Asistencia con reconocimiento facial Visible Ligth y reconocimiento de palma



Reconocimiento facial Proactivo



Nueva función Anti-spoofing



Reconocimiento Rápido



Reconocimiento con ángulo de 30°



Sin Contacto para más higiene en diferentes ángulos



Lectura de palma +/- 60°

Complatable con  
**ZKBio Access IVS**

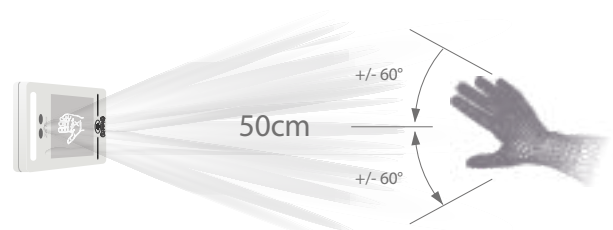
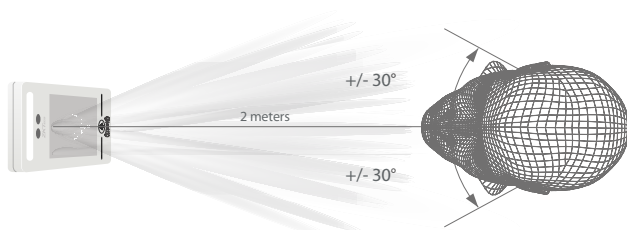
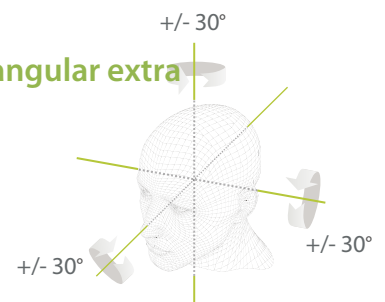
## Características

- Reconocimiento Facial con tecnología Visible Ligth
- Algoritmo anti-spoofing contra ataque de impresión (láser, color y fotos en blanco y negro), ataque de videos y ataque de máscara 3D
- Múltiples métodos de verificación: Cara / Palm / Tarjeta / Contraseña
- Módulos de tarjeta disponibles: tarjeta de identificación de 125 kHz (EM) / tarjeta IC de 13,56 MHz (MF)
- Suplemento de luz con brillo ajustable
- Capacidad de 800 plantillas faciales, 800 plantillas de palma

## 2 metros de distancia de reconocimiento y reconocimiento de gran angular extra

La distancia de reconocimiento se ha ampliado considerablemente a 2 metros, lo que mejora significativamente la tasa máxima de tráfico. Si bien la mayoría de los algoritmos solo admite +/- 15° de ángulo de cara detectable, SpeedFace-V4L duplica el ángulo de detección en términos de rotación e inclinación del cabezal a +/- 30°.

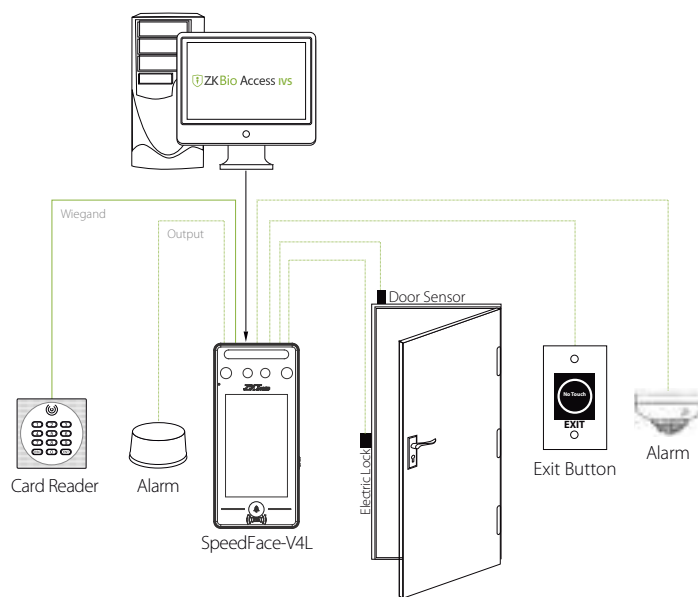
Método de autenticación de palma sin contacto con una novedosa técnica de seguimiento de manos permitiendo una tolerancia de ángulo de hasta +/- 60° en el eje del rollo y una distancia de reconocimiento de 50 cm.



# Especificaciones

Monitor	4" Pantalla Táctil
Capacidad de Rostros	800
Capacidad de Palmas	800
Capacidad de Tarjetas	1,000
Transacción	150,000
Sistema Operativo	Linux
Funciones Estandar	ID Card, ADMS, T9 Input, DST, Camera, 9-digit User ID, Niveles de acceso, grupos, vacaciones Anti-passback, consulta registro, alarma de sabotaje, Multiple metodos de verificación, Reconocimiento de palma a distancia, WiFi
Hardware	900MHz Dual Core CPU; 512MB RAM / 512MB Flash; 2MP Binocular Camera; Adjustable LED Supplement Lighting
Comunicación	TCP/IP, USB Host, WiFi, Wiegand Input/Output, RS485
Interfaz de control de acceso	3rd-party Electric Lock, Door Sensor, Exit Button, Alarm Output, Auxiliary Input
Funciones opcionales	13.56MHz IC Card (MF)
Velocidad de Reconocimiento Facial	≤1s
Algoritmo Biométrico	ZKFace V5.8 & ZKPalm V12.0
Fuente de Alimentación	12V 3A
Humedad de Trabajo	10% ~ 90%
Temperatura de trabajo	0°C ~ 45°C (32°F ~ 113°F)
Dimensiones	72.94 * 157.94 * 23 (mm)
Nuevo Peso	260g
Peso Bruto	850g
Software de Soporte	ZKBioAccess IVS

## Configuración



## Dimensiones (mm)

